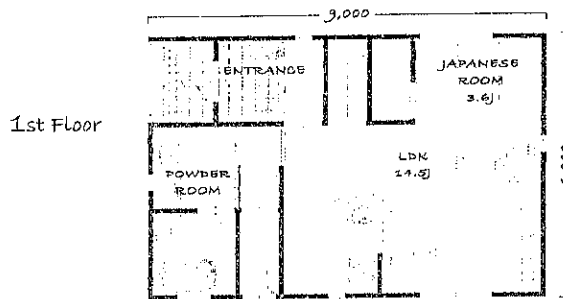
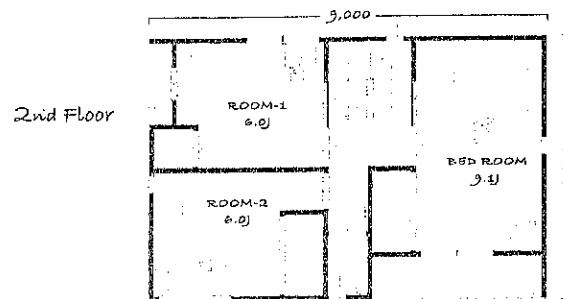


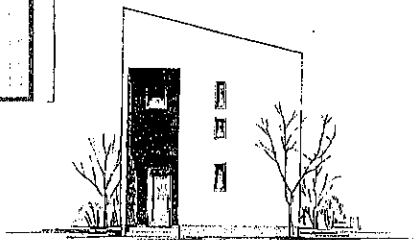
参考プランです。土地 間口約10.8m奥行き約14m



自然と家族が集う、リビング階段のある家。



工材面積: 107.00㎡ (32.37坪)  
 延床面積: 104.00㎡ (1階51.00㎡・2階53.00㎡)  
 ※2階床面積にインナーバルコニー (4㎡) を含んでいます。



商号 (株)テックコーポレーション

事務所 579-8014  
 所在地 大阪府東大阪市 中石切町 3丁目 12番38号

電話 072-986-9289  
 FAX 072-987-2514  
 メール 2701fujidera@net.eyefulhome.jp

問合せ電話番号 072-986-9289  
 宅建免許番号 知事(4)048528号  
 所属団体名 (公社)全日大阪  
 支部名 (全)大阪東 支部

担当者	宅建取引士	取引態様	報酬形態
田中	田中	専任媒介	分かれ
報酬率/額		広告	広告可

種目	売土地 売地		
用途			
価格	総額		990 万円
	坪単価	21.8 万円	㎡単価 6.6 万円
物件所在	大阪府富田林市伏山3丁目		
	3丁目11-14		
交状通況	南海電鉄高野線 滝谷		駅より徒歩 8分
	バス乗車 分		バス停より徒歩
	駅より車 km	その他	
土地面積	公簿	150.3 ㎡	他に私道面積 21.6 ㎡
セトハツク分			セトハツク面積 ㎡
設備・条件	都市ガス 電気 上水道 下水道 側溝		
接道状況	一方道路	地勢	ひな段
接道方向等	1 西側幅員	4 m	2 側幅員 m
	私道に m接面	位置指定	有
借地権種類		付帯権利	
国土法届		用途地域	
地目	宅地	都市計画	市街化調整区域
その他法令上の制限	旧住宅地造成事業法により建築可		
建ぺい率	60 %	容積率	200 %
建築条件	条件無		
現況	上物有	引渡	相談 < 年月 >
備考	チラシ、ネット可		
備考補足	ご質問は必ず田中の携帯へ090-1896-6371		